



REGIONE LAZIO



COMUNE DI TREVIGNANO ROMANO

COMMITTENTE:

**Il Casale S.r.l.**

VIA DELL'ACQUARELLA, 11  
TREVIGNANO ROMANO (RM) 00069 - Tel. +39 06 9985 003  
P.IVA: 04405611007 - e-mail: info@hotelcasale.com

L'AMMINISTRATORE UNICO

**Sig. Marcello Sforzini**

PROGETTISTA:

**Arch. Costantino Avincola**  
VIA S. FILIPPO 2 00069 TREVIGNANO ROMANO  
TEL/FAX 06 9987 639  
Ordine Architetti Roma n° 6982  
pec: c.avincola@pec.archim.it

GRUPPO DI PROGETTAZIONE:

**Ing. Leonardo Avincola**  
**Ing. Francesco Ceccarelli**  
**Ing. Andrea Cuzzocrea**  
**Ing. Daniele Merola**  
**Geom. Andrea Venanzi**  
**Arch. Mariangela Faro**

TITOLO:

**REALIZZAZIONE DI UNA RESIDENZA SANITARIA ASSISTENZIALE (R.S.A.)  
IN VIA DELL'ACQUARELLA A TREVIGNANO ROMANO**

PROGETTO DEFINITIVO

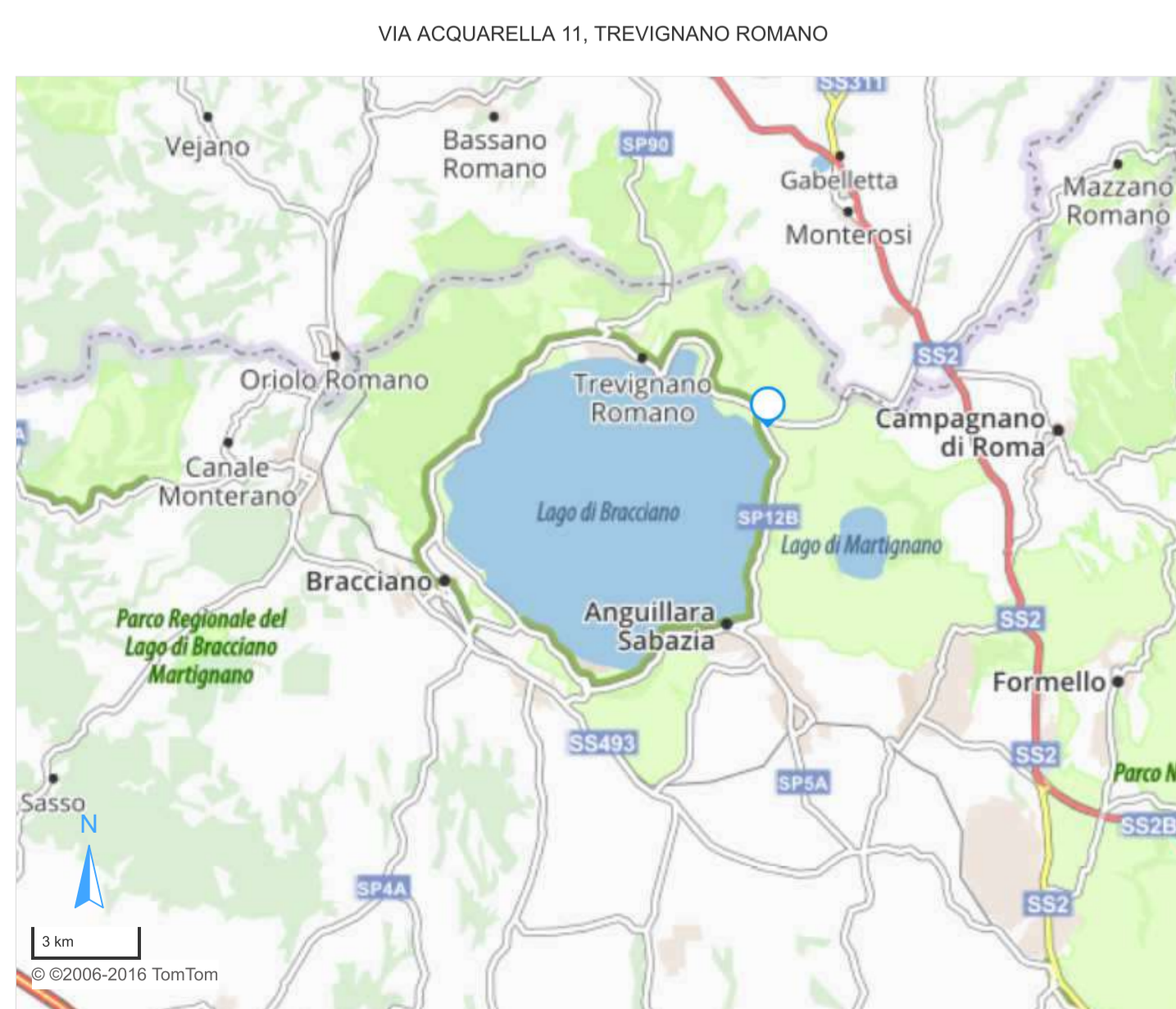
N° progetto	Commissa	N° progr.	N° elab.	Rev.
001 21	SFO TRV	013	004	01
SCALA:	DATA:			
1:1.000/2.000	Settembre 2023			

**Titolo Elaborato:**  
INSERIMENTO INTERVENTO SU BASE  
SATELLITARE, C.T.R. E PTPR

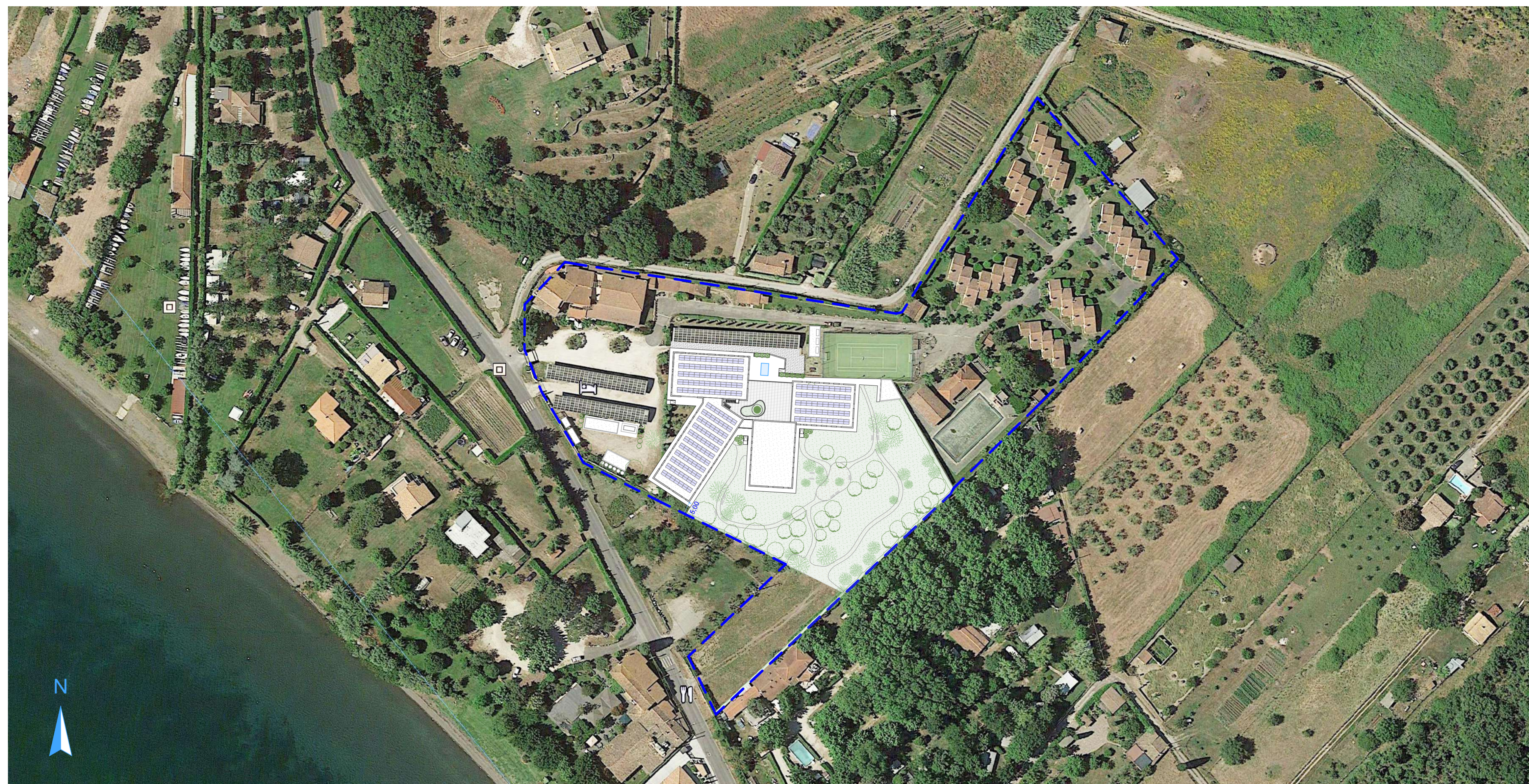
Questo disegno è di nostra proprietà riservata a termine di legge e ne è vietata la riproduzione e la comunicazione a terzi anche parziale senza nostra autorizzazione scritta

Legenda

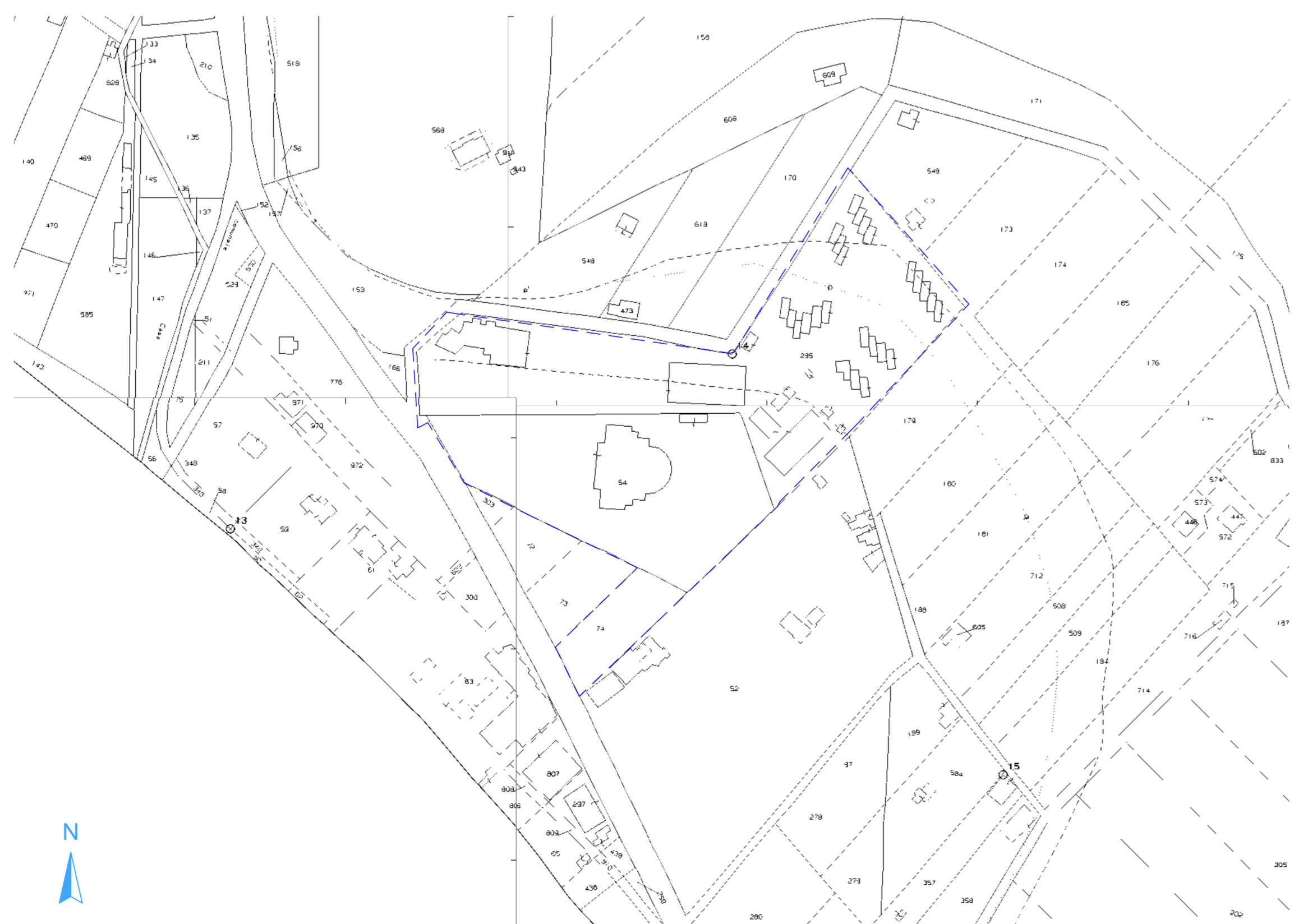
- Area Il Casale S.r.l.
- Nuove costruzioni: Sagoma Edificio R.S.A.
- Nuove costruzioni: Locali tecnici a servizio R.S.A.
- Localizzazione Via Acquarella 11



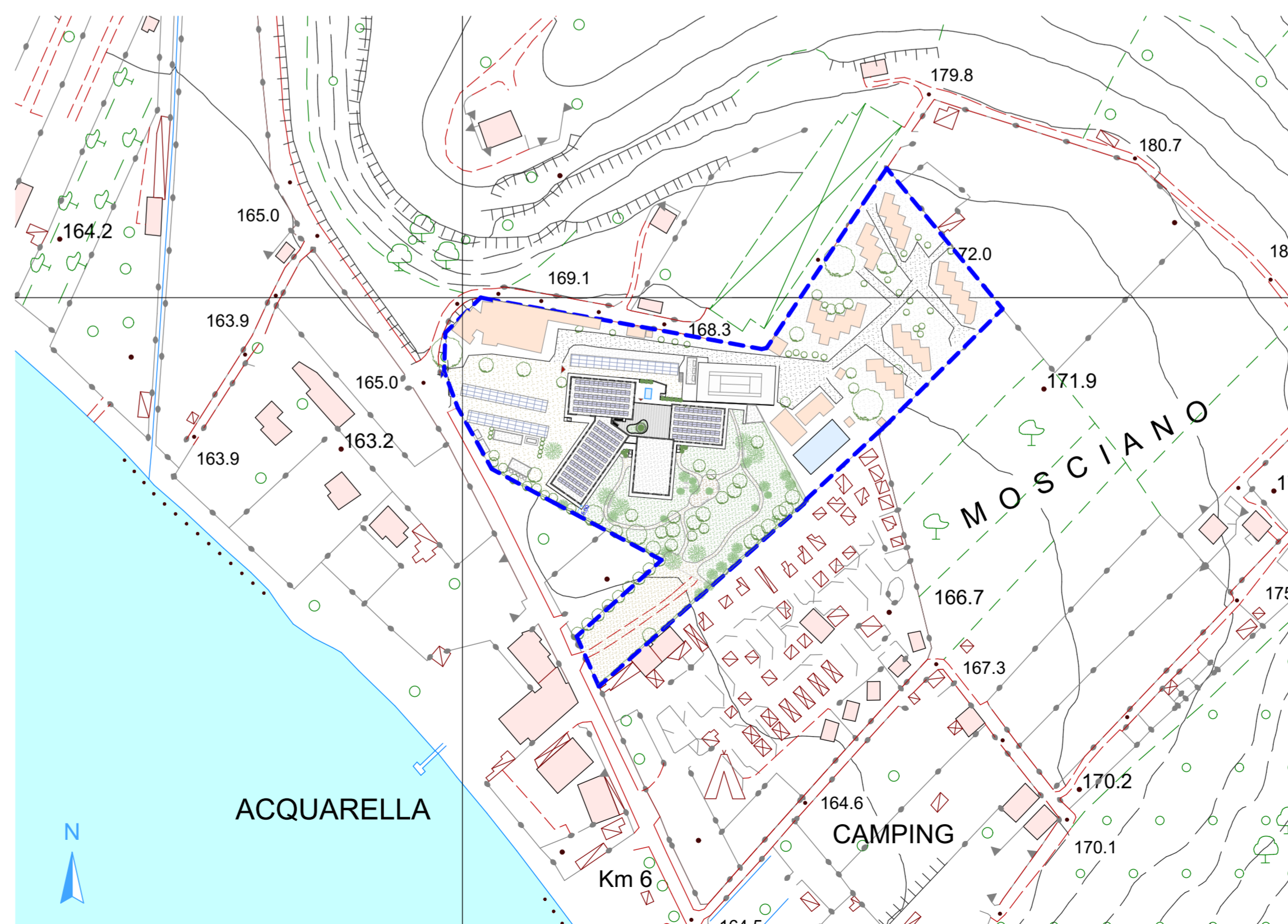
L.01 LOCALIZZAZIONE GEOGRAFICA 1:1



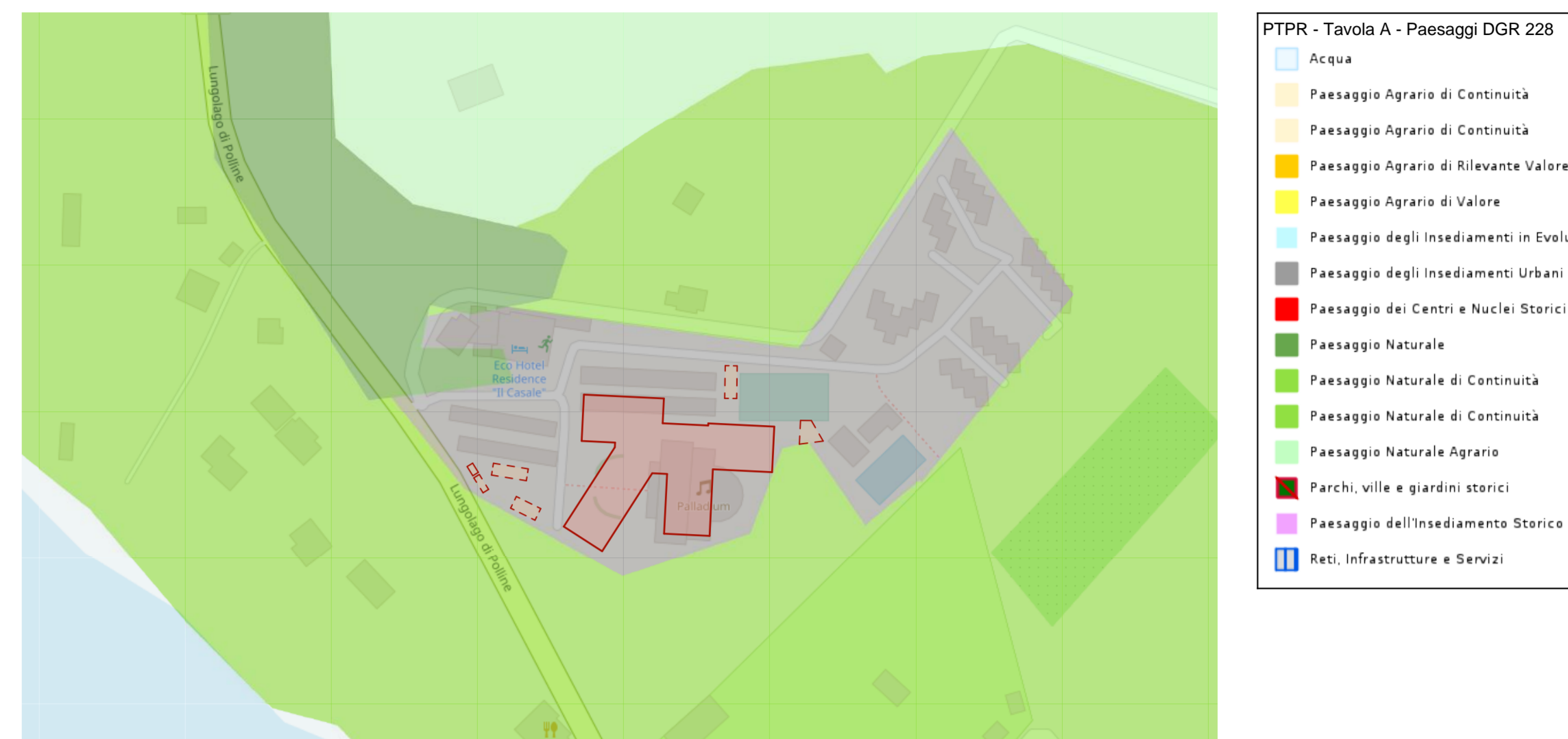
S.02 INSERIMENTO INTERVENTO SU BASE SATELLITARE 1:1000



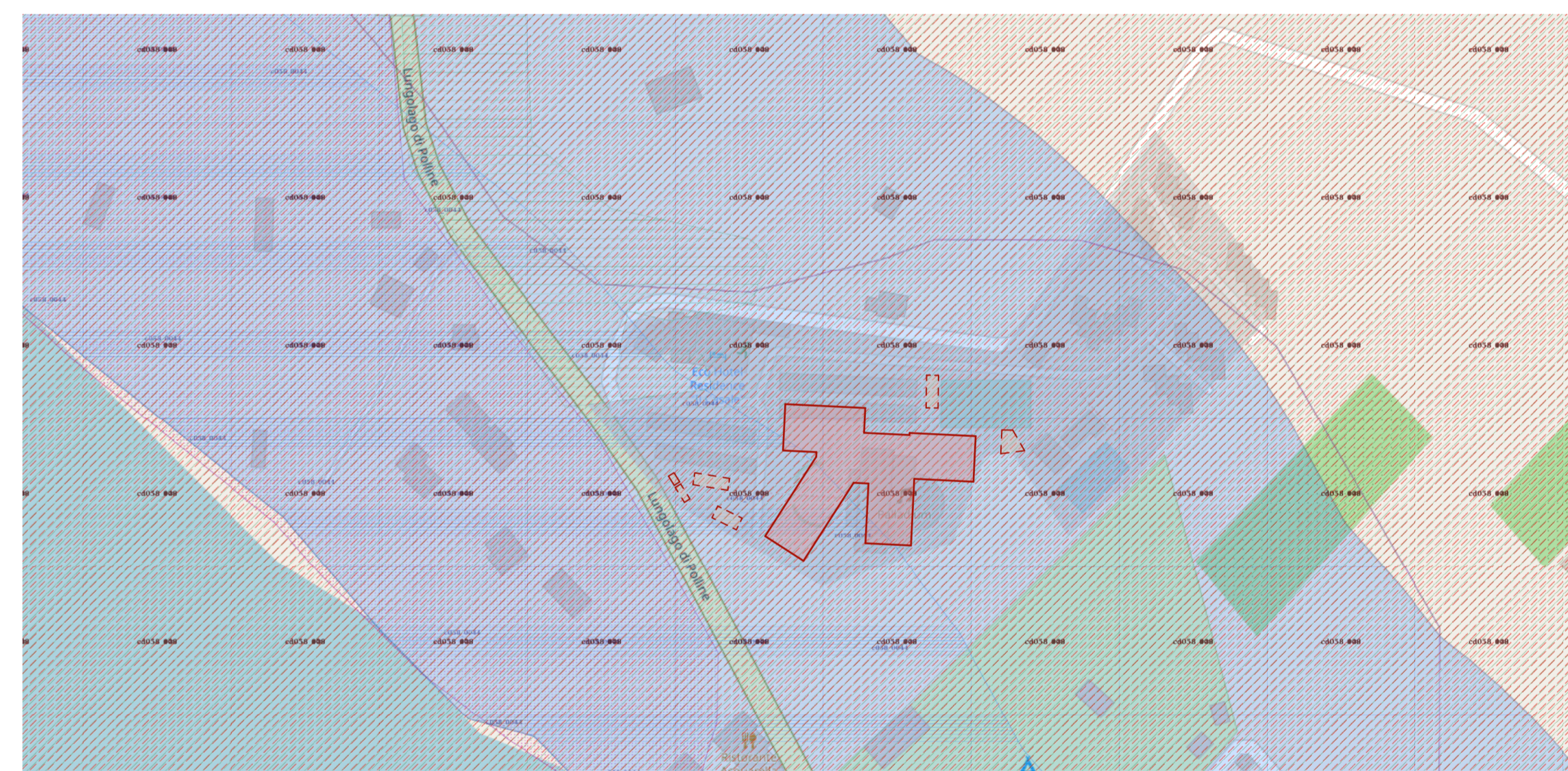
C.01 STRALCIO FOGLIO 13 COMUNE DI TREVIGNANO ROMANO 1:2000



2. INSERIMENTO INTERVENTO SU C.T.R. 1:2000



P.01 INSERIMENTO SAGOMA FABBRICATO E LT. SU PTPR - TAV. A 1:2000



P.01 INSERIMENTO SAGOMA FABBRICATO E LT. SU PTPR - TAV. B 1:2000

- |   |   |   |
|---|---|---|
| <ul style="list-style-type: none"> <li>PTPR - Tavola B - Aree archeologiche</li> <li> Ambito area Roma</li> <li> Aree Archeologiche</li> <li> Aree insediamento Roma</li> <li>PTPR - Tavola B - Linee archeologiche</li> <li> linee_archeo</li> <li> linee_archeo_trazzate</li> <li> VINCOLO in "</li> <li>PTPR - Tavola B - Costa mare</li> <li> Single symbol</li> <li>PTPR - Tavola B - Ex 1497 cd</li> <li> Single symbol</li> <li>PTPR - Tavola B - Acque pubbliche rispetto</li> <li> Single symbol</li> <li>PTPR - Tav. B - ex_1497_cd_agg_09_2023</li> <li> Single symbol</li> <li>PTPR - Tavola B - Aree urbanizzare</li> <li> Single symbol</li> <li>PTPR - Tavola B - Borghi identitari</li> <li> Single symbol</li> <li>PTPR - Tavola B - Boschi</li> <li> Single symbol</li> </ul> | <ul style="list-style-type: none"> <li>PTPR - Tavola B - Canali bordiche</li> <li> Single symbol</li> <li>PTPR - Tavola B - Centri storici rispetto 150</li> <li> Single symbol</li> <li>PTPR - Tavola B - Centri storici</li> <li> Single symbol</li> <li>PTPR - Tavola B - Costa laghi</li> <li> Single symbol</li> <li>PTPR - Tavola B - Decreti archeologici</li> <li> Single symbol</li> <li>PTPR - Tavola B - Ex 1497 ab</li> <li> Single symbol</li> <li>PTPR - Tavola B - Geomorfologici tipizzati</li> <li> Single symbol</li> <li>PTPR - Tavola B - PTPR 1512</li> <li> Single symbol</li> <li>PTPR - Tavola B - Punti archeologici</li> <li> Single symbol</li> <li>PTPR - Tavola B - Rispetto geomorfologia</li> <li> Single symbol</li> <li>PTPR - Tavola B - Rispetto linee archeologiche tipizzate</li> <li> Single symbol</li> <li>PTPR - Tavola B - Rispetto linee archeologiche tipizzate</li> <li> Single symbol</li> <li>PTPR - Tavola B - Rispetto punti archeologici</li> <li> Single symbol</li> </ul> | <ul style="list-style-type: none"> <li>PTPR - Tavola B - Rispetto rurali</li> <li> Single symbol</li> <li>PTPR - Tavola B - Rurali identitari</li> <li> Single symbol</li> <li>PTPR - Tavola B - Usi civici</li> <li> Single symbol</li> <li>PTPR - Tavola B - Aree naturali protette</li> <li> Single symbol</li> <li>PTPR - Tavola B - Alimenti 1200</li> <li> Single symbol</li> </ul> |
|---|---|---|

P.01 PTPR TAV. B - LEGENDA