



REGIONE LAZIO



COMUNE DI TREVIGNANO ROMANO

COMMITTENTE:

**Il Casale S.r.l.**

VIA DELL'ACQUARELLA, 11  
TREVIGNANO ROMANO (RM), 00069 - Tel. +39 06 9885 003  
P.IVA. 04455611007 - e-mail: info@ilcasale.it

L'AMMINISTRATORE UNICO

**Sig. Marcello Sforzini**

PROGETTISTA:

**Arch. Costantino Avincola**  
VIA S. FILIPPO 2 00069 TREVIGNANO ROMANO  
TEL/FAX 06 9981 639  
Codice Architetto Roma n° 6992  
pec: c.avincola@pec.archim.it

GRUPPO DI PROGETTAZIONE:

**Ing. Leonardo Avincola**  
**Ing. Francesco Ceccarelli**  
**Ing. Andrea Cuzzocrea**  
**Ing. Daniele Merola**  
**Geom. Andrea Venanzi**  
**Arch. Mariangela Faro**

TITOLO:

**REALIZZAZIONE DI UNA RESIDENZA SANITARIA ASSISTENZIALE (R.S.A.)  
IN VIA DELL'ACQUARELLA A TREVIGNANO ROMANO**

PROGETTO DEFINITIVO

N° progetto	Commissa	N° progr.	N° elab.	Rev.
001	21	SFO	TRV	016
007	007	007	007	007

Titolo Elaborato:

PLANIMETRIA PIANO TERRA

SCALA:

1:100

DATA:

Luglio 2021

Questo disegno e di nostra proprietà riservata a termini di legge e ne è vietata la riproduzione e la comunicazione a terzi anche parziale senza nostra autorizzazione scritta

**ELENCO LOCALI FUNZIONALI**

ETICHETTA	FUNZIONE	AREA NETTA (mq)	SUPERFICIE FINESTRATA (mq)	R.I. min. (1/8)
GS-1.01	Ingresso con presidio	23,59		
GS-1.02	Ingresso-Distribuzione	194,26		
GS-1.03	Spogliatoio personale uomini	20,16		
GS-1.04	Spogliatoio personale donne	20,16		
GS-1.05	Angolo bar	13,82		
GS-1.06	Locale tecnico	5,02		
GS-1.07	Ripostiglio	3,57		
GS-1.08	Ascensore	5,04		
GS-1.09	Montalettighe	6,67		
GS-1.10	Corte interna	41,58		
MA-1.01	Bagno Assistito*	11,24	5,40	1,41
MA-1.02	Dep. pulito	3,24		
MA-1.03	Magazzino	2,74		
MA-1.04	Camera doppia	21,82	5,40	2,73
MA-1.05	Camera doppia	21,82	5,40	2,73
MA-1.06	Camera doppia	21,82	5,40	2,73
MA-1.07	Camera doppia	21,82	5,40	2,73
MA-1.08	Camera doppia	21,82	5,40	2,73
MA-1.09	Spazio collettivo/Pranzo di nucleo	55,43	12,00	6,93
MA-1.10	Vuotatoio e lavapadelle	2,17		
MA-1.11	Deposito sporco	2,48		
MA-1.11	Servizi igienici	10,66		
MA-1.12	Angolo cottura	14,30	5,40	1,79
MA-1.13	Locale personale sanit.	15,50	5,40	1,94
MA-1.14	Servizi per personale	18,74	5,40	2,34
MA-1.15	Camera doppia	21,82	5,40	2,73
MA-1.16	Camera doppia	21,82	5,40	2,73
MA-1.17	Camera doppia	21,82	5,40	2,73
MA-1.18	Camera doppia	21,82	5,40	2,73
MA-1.19	Camera doppia	21,82	5,40	2,73
MA-1.20	Magazzino	3,96		
R1-1.01	Bagno Assistito*	11,77	4,05	1,47
R1-1.02	Dep. pulito	3,25		
R1-1.03	Magazzino	3,11		
R1-1.04	Camera doppia	21,81	5,40	2,73
R1-1.05	Camera doppia	21,81	5,40	2,73
R1-1.06	Camera doppia	21,81	5,40	2,73
R1-1.07	Spazio collettivo/Pranzo di nucleo	39,31	10,80	4,91
R1-1.08	Vuotatoio e lavapadelle	2,54		
R1-1.09	Deposito sporco	2,54		
R1-1.10	Angolo cottura	20,16	3,60	2,52
R1-1.11	Servizi igienici	11,52		
R1-1.12	Ambulatorio/Sala medici	19,80	4,05	2,48
R1-1.13	Camera doppia	22,01	5,40	2,75
R1-1.14	Camera doppia	22,01	5,40	2,75
R1-1.15	Sala medicazione	20,15	5,40	2,52
R1-1.16	Servizi per personale	24,81	3,60	3,10
R1-1.17	Locale personale sanit.	17,14	5,40	2,14
R1-1.18	Magazzino	4,05		
R2-1.01	Bagno Assistito*	11,33	4,86	1,42
R2-1.02	Deposito pulito	3,24		
R2-1.03	Ripostiglio	2,79		
R2-1.04	Camera doppia	21,82	5,40	2,73
R2-1.05	Camera doppia	21,82	5,40	2,73
R2-1.06	Camera doppia	21,82	5,40	2,73
R2-1.07	Spazio collettivo/Pranzo di nucleo	51,98	10,80	6,50
R2-1.08	Vuotatoio e lavapadelle	2,11		
R2-1.09	Deposito sporco	2,68		
R2-1.10	Camera doppia	21,82	5,40	2,73
R2-1.11	Camera doppia	21,82	5,40	2,73
R2-1.12	Locale personale sanit.	14,88	5,40	1,86
R2-1.13	Servizi per personale	17,82	3,60	2,23
R2-1.14	Angolo cottura	15,12	5,40	1,89
R2-1.15	Servizi igienici	11,05		
R2-1.16	Deposito	4,05		
SS-1.01	Locale per il culto	101,76	13,50	12,72
SS-1.02	Sala polivalente	75,22		
SS-1.03	Cucina e loc. accessori	96,62		
SS-1.04	Mensa	146,28	19,65	18,29
SS-1.05	Sala dolenti	15,08	7,80	1,89
SS-1.06	Camera mortuaria	15,88	7,60	1,99

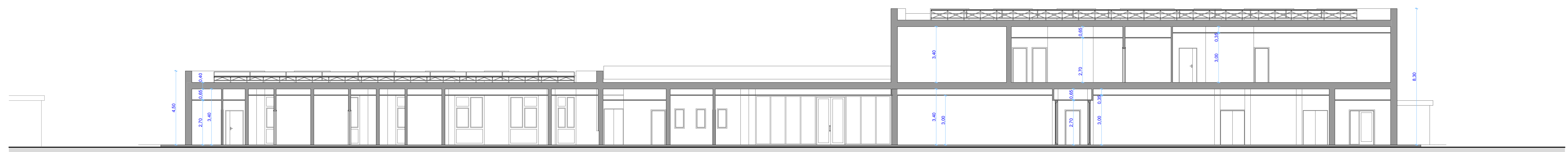
\* Bagno assistito non indispensabile in nuclei con camere tutte dotate di bagno attrezzato per la non autosufficienza, locale che può essere destinato ad eventuali altre necessità (Cap 4.1.1.1 DCA 8/2011 e s.m.l.)



PLANIMETRIA PIANO TERRA

P.03

1:100



SEZIONE LONGITUDINALE

S-02

1:100