



REGIONE LAZIO



COMUNE DI TREVIGNANO ROMANO

COMMITTENTE:

**Il Casale S.r.l.**

VIA DELL'ACQUARELLA, 11  
TREVIGNANO ROMANO (RM), 00069 - Tel. +39 06 9985 003  
P.IVA. 04405611007 - e-mail: info@ilcasale.com

L'AMMINISTRATORE UNICO

**Sig. Marcello Sforzini**

PROGETTISTA:

**Arch. Costantino Avincola**  
VIA S. FILIPPO 2 00069 TREVIGNANO ROMANO  
TEL/FAX 06 9987 039  
Codice Architetto Roma n° 6992  
pec: c.avincola@pec.archim.it

GRUPPO DI PROGETTAZIONE:

**Ing. Leonardo Avincola**  
**Ing. Francesco Ceccarelli**  
**Ing. Andrea Cuzzocrea**  
**Ing. Daniele Merola**  
**Geom. Andrea Venanzi**  
**Arch. Mariangela Faro**

TITOLO:

**REALIZZAZIONE DI UNA RESIDENZA SANITARIA ASSISTENZIALE (R.S.A.)  
IN VIA DELL'ACQUARELLA A TREVIGNANO ROMANO**

PROGETTO DEFINITIVO

N° progetto: 001 | 21  
Commissa: SFO | TRV  
N° prog.: 017  
N° elab.: 008  
Rev: 01

Titolo Elaborato:

PLANIMETRIA PRIMO LIVELLO

SCALA:

1:100

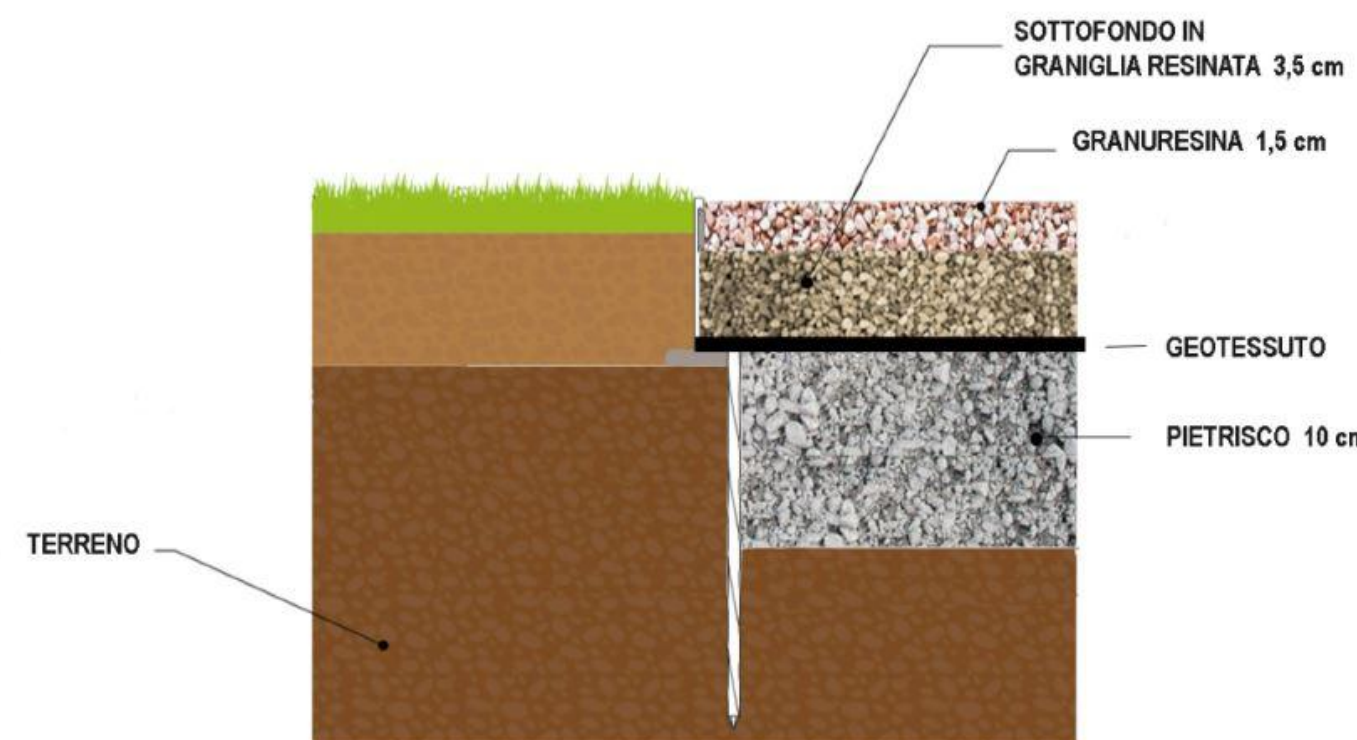
DATA:

Settembre 2023

Questo disegno è di nostra proprietà riservata a termini di legge e ne è vietata la riproduzione e la comunicazione a terzi anche parziale senza nostra autorizzazione scritta

ELENCO LOCALI FUNZIONALI				
ETICHETTA	FUNZIONE	AREA NETTA (mq)	SUPERFICIE FINESTRATA (mq)	R.I. min. (1/8)
GS-2.08	Ascensore	5,04		
GS-2.09	Montalettighe	6,67		
GS-2.01	Ufficio Direttore	21,24	4,50	2,66
GS-2.02	Ufficio singolo	13,24	4,50	1,66
GS-2.03	Ufficio singolo	13,49	4,50	1,69
GS-2.04	Ufficio doppio	19,07	4,50	2,38
GS-2.05	Sala riunioni	26,59	6,90	3,32
GS-2.06	Spogliatoio personale uomini	18,12		
GS-2.07	Spogliatoio personale donne	18,12		
MB-1.01	Bagno Assistito*	11,24	5,40	1,41
MB-1.02	Dep. pulito	3,24		
MB-1.03	Magazzino	2,74		
MB-1.04	Camera doppia	21,82	5,40	2,73
MB-1.05	Camera doppia	21,82	5,40	2,73
MB-1.06	Camera doppia	21,82	5,40	2,73
MB-1.07	Camera doppia	21,82	5,40	2,73
MB-1.08	Camera doppia	21,82	5,40	2,73
MB-1.09	Spazio collettivo/Pranzo di nucleo	55,43	12,00	6,93
MB-1.10	Vuotatoio e lavapadelle	2,17		
MB-1.11	Deposito sporco	2,48		
MB-1.11	Servizi igienici	11,29		
MB-1.12	Angolo cottura	14,30	5,40	1,79
MB-1.13	Locale personale sanit.	15,50	5,40	1,94
MB-1.14	Servizi per personale	19,26	5,40	2,41
MB-1.15	Camera doppia	21,82	5,40	2,73
MB-1.16	Camera doppia	21,82	5,40	2,73
MB-1.17	Camera doppia	21,82	5,40	2,73
MB-1.18	Camera doppia	21,82	5,40	2,73
MB-1.19	Camera doppia	21,82	5,40	2,73
MB-1.20	Magazzino	3,96		
R2-2.01	Bagno Assistito*	11,25	6,00	1,41
R2-2.02	Deposito pulito	3,24		
R2-2.03	Ripostiglio	2,79		
R2-2.04	Camera doppia	21,82	5,40	2,73
R2-2.05	Camera doppia	21,82	5,40	2,73
R2-2.06	Camera doppia	21,82	5,40	2,73
R2-2.07	Spazio collettivo/Pranzo di nucleo	51,98	10,80	6,50
R2-2.08	Vuotatoio e lavapadelle	2,08		
R2-2.09	Deposito sporco	2,68		
R2-2.10	Camera doppia	22,57	5,40	2,82
R2-2.11	Camera doppia	22,57	5,40	2,82
R2-2.12	Locale personale sanit.	14,88	5,40	1,86
R2-2.13	Servizi per personale	18,09	5,40	2,26
R2-2.14	Angolo cottura	15,12	5,40	1,89
R2-2.15	Servizi igienici	11,05		
R2-2.16	Magazzino	4,41		
VT-2.01	Ambulatorio	25,44	3,60	3,18
VT-2.02	Ambulatorio	16,53	4,20	2,07
VT-2.03	Parrucchiere/Podologo	16,53	4,20	2,07
VT-2.04	Riabilitazione	21,37	3,90	2,67
VT-2.05	Palestra	84,49	25,05	10,58
VT-2.06	Spogliatoio palestra uomini	14,29		
VT-2.07	Spogliatoio palestra donne	14,29		
VT-2.08	Deposito palestra	5,45		

\* = Bagno assistito non indispensabile in nuclei con camere tutte dotate di bagno attrezzato per la non autosufficienza, locale che può essere destinato ad eventuali altre necessità (Cap 4.1.1.1 DCA 8/2011 e s.m.l.)



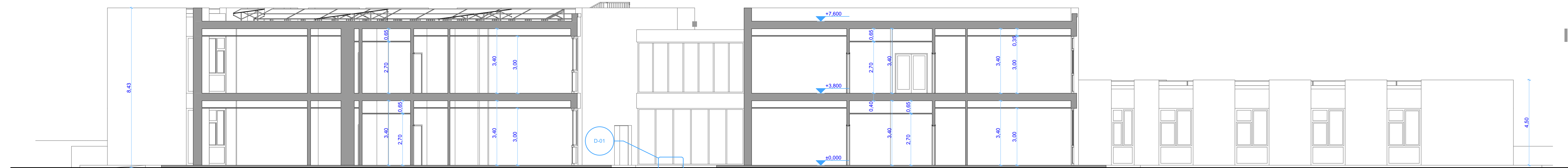
D.01 DETTAGLIO PAVIMENTAZIONE PERCORSI PEDONALI

S.03



P.04 PLANIMETRIA PIANO PRIMO

1:100



S.03 SEZIONE LONGITUDINALE

1:100