



REGIONE LAZIO



COMUNE DI TREVIGNANO ROMANO

COMMITTENTE:

**Il Casale S.r.l.**

VIA DELL'ACQUARELLA, 11  
TREVIGNANO ROMANO (RM), 00069 - Tel. +39 06 9885 003  
P.IVA. 04455611007 - e-mail: info@ilcasale.it

L'AMMINISTRATORE UNICO

**Sig. Marcello Sforzini**

PROGETTISTA:

**Arch. Costantino Avincola**  
VIA S. FILIPPO 2 00069 TREVIGNANO ROMANO  
TEL/FAX 06 9981 639  
Codice Architetto Roma n° 6982  
pec: c.avincola@pec.archim.it

GRUPPO DI PROGETTAZIONE:

**Ing. Leonardo Avincola**  
**Ing. Francesco Ceccarelli**  
**Ing. Andrea Cuzzocrea**  
**Geom. Andrea Venanzi**  
**Arch. Mariangela Faro**

TITOLO:

**REALIZZAZIONE DI UNA RESIDENZA SANITARIA ASSISTENZIALE (R.S.A.)  
IN VIA DELL'ACQUARELLA A TREVIGNANO ROMANO**

PROGETTO DEFINITIVO

|             |          |           |          |      |
|-------------|----------|-----------|----------|------|
| N° progetto | Commissa | N° progr. | N° elab. | Rev. |
| 001         | 21       | SFO       | TRV      | 007  |
| 001         | 21       | SFO       | TRV      | 007  |

Titolo Elaborato:

PLANIMETRIA PIANO TERRA

SCALA:

1:100

DATA:

Luglio 2021

Questo disegno e di nostra proprietà riservata a termini di legge e ne è vietata la riproduzione e la comunicazione a terzi anche parziale senza nostra autorizzazione scritta

**ELENCO LOCALI FUNZIONALI**

| ETICHETTA | FUNZIONE                           | AREA NETTA (mq) | SUPERFICIE FINESTRATA (mq) | R.I. min. (1/8) |
|-----------|------------------------------------|-----------------|----------------------------|-----------------|
| GS-1.01   | Ingresso con presidio              | 23,59           |                            |                 |
| GS-1.02   | Ingresso-Distribuzione             | 194,26          |                            |                 |
| GS-1.03   | Spogliatoio personale uomini       | 20,16           |                            |                 |
| GS-1.04   | Spogliatoio personale donne        | 20,16           |                            |                 |
| GS-1.05   | Angolo bar                         | 13,82           |                            |                 |
| GS-1.06   | Locale tecnico                     | 5,02            |                            |                 |
| GS-1.07   | Ripostiglio                        | 3,57            |                            |                 |
| GS-1.08   | Ascensore                          | 5,04            |                            |                 |
| GS-1.09   | Montalettighe                      | 6,67            |                            |                 |
| GS-1.10   | Corte interna                      | 41,58           |                            |                 |
| MA-1.01   | Bagno Assistito*                   | 11,24           | 5,40                       | 1,41            |
| MA-1.02   | Dep. pulito                        | 3,24            |                            |                 |
| MA-1.03   | Magazzino                          | 2,74            |                            |                 |
| MA-1.04   | Camera doppia                      | 21,82           | 5,40                       | 2,73            |
| MA-1.05   | Camera doppia                      | 21,82           | 5,40                       | 2,73            |
| MA-1.06   | Camera doppia                      | 21,82           | 5,40                       | 2,73            |
| MA-1.07   | Camera doppia                      | 21,82           | 5,40                       | 2,73            |
| MA-1.08   | Camera doppia                      | 21,82           | 5,40                       | 2,73            |
| MA-1.09   | Spazio collettivo/Pranzo di nucleo | 55,43           | 12,00                      | 6,93            |
| MA-1.10   | Vuotatoio e lavapadelle            | 2,17            |                            |                 |
| MA-1.11   | Deposito sporco                    | 2,48            |                            |                 |
| MA-1.11   | Servizi igienici                   | 10,66           |                            |                 |
| MA-1.12   | Angolo cottura                     | 14,30           | 5,40                       | 1,79            |
| MA-1.13   | Locale personale sanit.            | 15,50           | 5,40                       | 1,94            |
| MA-1.14   | Servizi per personale              | 18,74           | 5,40                       | 2,34            |
| MA-1.15   | Camera doppia                      | 21,82           | 5,40                       | 2,73            |
| MA-1.16   | Camera doppia                      | 21,82           | 5,40                       | 2,73            |
| MA-1.17   | Camera doppia                      | 21,82           | 5,40                       | 2,73            |
| MA-1.18   | Camera doppia                      | 21,82           | 5,40                       | 2,73            |
| MA-1.19   | Camera doppia                      | 21,82           | 5,40                       | 2,73            |
| MA-1.20   | Magazzino                          | 3,96            |                            |                 |
| R1-1.01   | Bagno Assistito*                   | 11,77           | 4,05                       | 1,47            |
| R1-1.02   | Dep. pulito                        | 3,25            |                            |                 |
| R1-1.03   | Magazzino                          | 3,11            |                            |                 |
| R1-1.04   | Camera doppia                      | 21,81           | 5,40                       | 2,73            |
| R1-1.05   | Camera doppia                      | 21,81           | 5,40                       | 2,73            |
| R1-1.06   | Camera doppia                      | 21,81           | 5,40                       | 2,73            |
| R1-1.07   | Spazio collettivo/Pranzo di nucleo | 39,31           | 10,80                      | 4,91            |
| R1-1.08   | Vuotatoio e lavapadelle            | 2,54            |                            |                 |
| R1-1.09   | Deposito sporco                    | 2,54            |                            |                 |
| R1-1.10   | Angolo cottura                     | 20,16           | 3,60                       | 2,52            |
| R1-1.11   | Servizi igienici                   | 11,52           |                            |                 |
| R1-1.12   | Ambulatorio/Sala medici            | 19,80           | 4,05                       | 2,48            |
| R1-1.13   | Camera doppia                      | 22,01           | 5,40                       | 2,75            |
| R1-1.14   | Camera doppia                      | 22,01           | 5,40                       | 2,75            |
| R1-1.15   | Sala medicazione                   | 20,15           | 5,40                       | 2,52            |
| R1-1.16   | Servizi per personale              | 24,81           | 3,60                       | 3,10            |
| R1-1.17   | Locale personale sanit.            | 17,14           | 5,40                       | 2,14            |
| R1-1.18   | Magazzino                          | 4,05            |                            |                 |
| R2-1.01   | Bagno Assistito*                   | 11,33           | 4,86                       | 1,42            |
| R2-1.02   | Deposito pulito                    | 3,24            |                            |                 |
| R2-1.03   | Ripostiglio                        | 2,79            |                            |                 |
| R2-1.04   | Camera doppia                      | 21,82           | 5,40                       | 2,73            |
| R2-1.05   | Camera doppia                      | 21,82           | 5,40                       | 2,73            |
| R2-1.06   | Camera doppia                      | 21,82           | 5,40                       | 2,73            |
| R2-1.07   | Spazio collettivo/Pranzo di nucleo | 51,98           | 10,80                      | 6,50            |
| R2-1.08   | Vuotatoio e lavapadelle            | 2,11            |                            |                 |
| R2-1.09   | Deposito sporco                    | 2,68            |                            |                 |
| R2-1.10   | Camera doppia                      | 21,82           | 5,40                       | 2,73            |
| R2-1.11   | Camera doppia                      | 21,82           | 5,40                       | 2,73            |
| R2-1.12   | Locale personale sanit.            | 14,88           | 5,40                       | 1,86            |
| R2-1.13   | Servizi per personale              | 17,82           | 3,60                       | 2,23            |
| R2-1.14   | Angolo cottura                     | 15,12           | 5,40                       | 1,89            |
| R2-1.15   | Servizi igienici                   | 11,05           |                            |                 |
| R2-1.16   | Deposito                           | 4,05            |                            |                 |
| SS-1.01   | Locale per il culto                | 101,76          | 13,50                      | 12,72           |
| SS-1.02   | Sala polivalente                   | 75,22           |                            |                 |
| SS-1.03   | Cucina e loc. accessori            | 96,62           |                            |                 |
| SS-1.04   | Mensa                              | 146,28          | 19,65                      | 18,29           |
| SS-1.05   | Sala dolenti                       | 15,08           | 7,80                       | 1,89            |
| SS-1.06   | Camera mortuaria                   | 15,88           | 7,60                       | 1,99            |

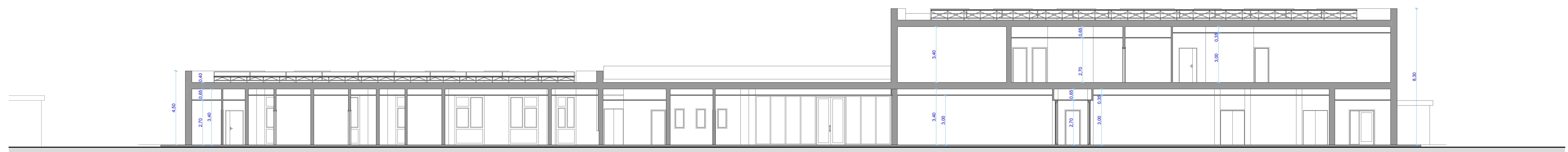
\* Bagno assistito non indispensabile in nuclei con camere tutte dotate di bagno attrezzato per la non autosufficienza, locale che può essere destinato ad eventuali altre necessità (Cap 4.1.1.1 DCA 8/2011 e s.m.l.)



PLANIMETRIA PIANO TERRA

P.03

1:100



SEZIONE LONGITUDINALE

S-02

1:100