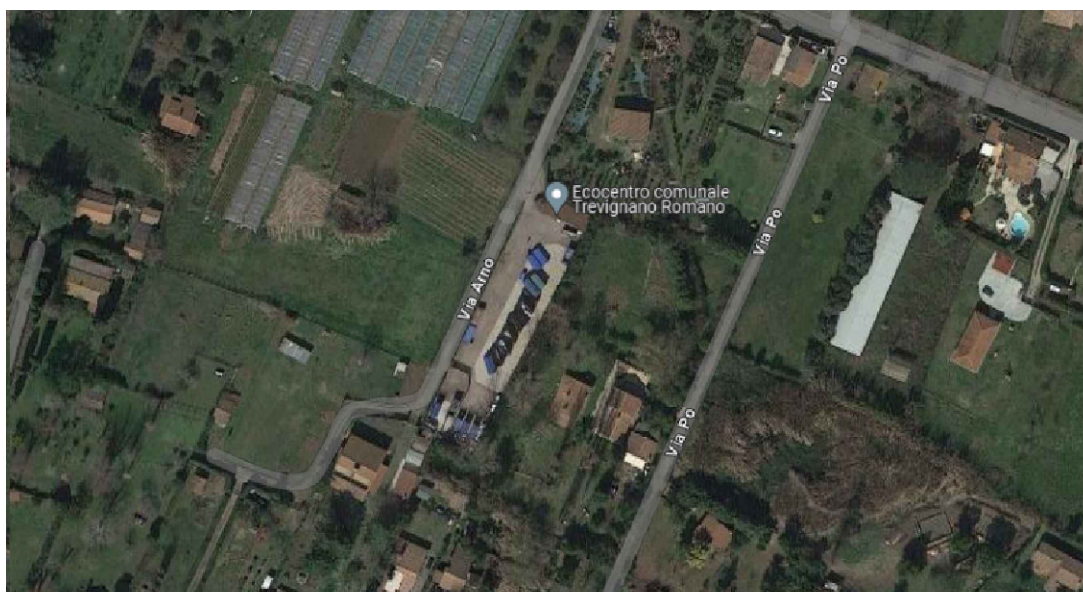


COMUNE DI TREVIGNANO ROMANO

Città Metropolitana di Roma Capitale

Progetto di Fattibilità Tecnico Economica (PFTE)
 Lavori per la riqualificazione e il potenziamento dell'Ecocentro comunale
 Via Arno, - 00069 Trevignano Romano (RM)



PROGETTO DI FATTIBILITA' TECNICO ECONOMICA

RESPONSABILE UNICO DEL PROCEDIMENTO
 Arch. Rita CONSOLI

PROGETTAZIONE



Ing. Riccardo Chiocca
 00062 Roma via Ettore Latini, 19
www.studioingchiocca.it

in collaborazione con:
 Ing. Emanuele Chiocca
 00062 Roma via Ettore Latini, 19
www.studioingchiocca.it

COMMESSA				CODICE ELABORATO				REV.					
E	C	P	F	T	E	R	E	L	0	7	c		

Analisi Prezzi

N. rev	Nota di revisione	Data
1	Emissione	31/01/24
2	Modifiche enti vari e nucleo di valutazione	
3		
4		

CONTR.	APPROV.	SCALA

Num.Ord. TARIFFA	DESCRIZIONE DELLE VOCI E DEGLI ELEMENTI	Quantità	IMPORTI		R.
			unitario	TOTALE	
	R I P O R T O				
	<u>ANALISI DEI PREZZI</u>				
Nr. 1 NP01	Monoblocco uso ufficio -Dimensioni: 3,13 x 2,05 x 2,47 m (n.b: 2,47 altezza esterna- 2,20 altezza utile) -1 quadro interruttore generale differenziale magnetotermico 230 V – 10 A -1 punto luce LED a parete -1 presa luce 10 A -1 scatola esterna stagna per allacciamento elettrico E L E M E N T I: (L) MATERIALI A (L) MANODOPERA B (L) Operaio comune 1° livello ora (L) Operaio qualificato 3° livello ora (L) SPESE DI TRASPORTO E TRASFERTA (pr=3033,04) C	1,000 0,000 8,000 8,000 0,050	2'500,00 0,00 30,35 36,28 3'033,04	2'500,00 0,00 242,80 290,24 151,65	
	Sommano euro				3'184,69
	Spese Generali 15.00% * (3 184.69) euro				477,70
	Sommano euro				3'662,39
	Utili Impresa 10% * (3 662.39) euro				366,24
	T O T A L E euro / cad				4'028,63
Nr. 2 NP02	Monoblocco uso spogliatoio con bagno e doccia: Dimensioni: 4,13 x 2,05 x 2,47 m (n.b: 2,47 altezza esterna- 2,20 altezza utile) 1 vaso WC all'inglese con scarico a parete 1 lava ... ferenziale magnetotermico 2 x 10A 1 punto luce incandescente a pannello 1 punto luce incandescente stagno 1 presa 10A E L E M E N T I: (L) MATERIALI A (L) MANODOPERA B (L) Operaio comune 1° livello ora (L) Operaio qualificato 3° livello ora (L) SPESE DI TRASPORTO E TRASFERTA (pr=3533,04) C	1,000 0,000 8,000 8,000 0,050	3'000,00 0,00 30,35 36,28 3'533,04	3'000,00 0,00 242,80 290,24 176,65	
	Sommano euro				3'709,69
	Spese Generali 15.00% * (3 709.69) euro				556,45
	Sommano euro				4'266,14
	Utili Impresa 10% * (4 266.14) euro				426,61
	T O T A L E euro / cad				4'692,75
Nr. 3 NP03	Fornitura e posa in opera di telecamera a colori Day&night con CCD da 1/2", per videosorveglianza, con le seguenti caratteristiche minime: sensibilità all'infrarosso; Risoluzio ... eguale, quota parte per impiego di autogru e quant'altro necessario per dare il lavoro finito a perfetta regola d'arte E L E M E N T I: (L) MATERIALI A (L) MANODOPERA B (L) Operaio comune 1° livello ora (L) Operaio qualificato 3° livello ora (L) SPESE DI TRASPORTO E TRASFERTA (pr=383,26) C	1,000 0,000 2,000 2,000 0,050	250,00 0,00 30,35 36,28 383,26	250,00 0,00 60,70 72,56 19,16	
	Sommano euro				402,42
	Spese Generali 15.00% * (402.42) euro				60,36
	Sommano euro				462,78
	Utili Impresa 10% * (462.78) euro				46,28
	T O T A L E euro / cad				509,06
	A R I P O R T A R E				

Num.Ord. TARIFFA	DESCRIZIONE DELLE VOCI E DEGLI ELEMENTI	Quantità	IMPORTI		R.
			unitario	TOTALE	
	R I P O R T O				
Nr. 4 NP04	Fornitura e posa in opera di videoregistratore digitale da 1,5TB con le seguenti caratteristiche minime: - 16 ingressi video BNC - 1 canale audio bidirezionale - 1 uscita monit ... e, programmazione, messa in funzione compreso quant'altro necessario per dare il lavoro finito a perfetta regola d'arte E L E M E N T I: (L) MATERIALI A (L) MANODOPERA B (L) Operaio specializzato 3° livello ora (L) SPESE DI TRASPORTO E TRASFERTA (pr=522,56) C	1,000 0,000 2,000 0,050	450,00 0,00 36,28 522,56	450,00 0,00 72,56 26,13	
	Sommano euro Spese Generali 15.00% * (548.69) euro			548,69 82,30	
	Sommano euro Utili Impresa 10% * (630.99) euro			630,99 63,10	
	T O T A L E euro / cad			694,09	
Nr. 5 NP05	Fornitura e posa in opera di monitor LCD 32" 16:9 completo in ogni sua parte, compresa staffa per sospensione a parete o posizionamento a tavolo, compresi collegamenti elettrici ... intonizzazione e messa in funzione, compreso quant'altro necessario per dare il lavoro finito a perfetta regola d'arte. E L E M E N T I: (L) MATERIALI A (L) MANODOPERA B (L) Operaio specializzato 3° livello ora (L) SPESE DI TRASPORTO E TRASFERTA (pr=386,28) C	1,000 0,000 1,000 0,050	350,00 0,00 36,28 386,28	350,00 0,00 36,28 19,31	
	Sommano euro Spese Generali 15.00% * (405.59) euro			405,59 60,84	
	Sommano euro Utili Impresa 10% * (466.43) euro			466,43 46,64	
	T O T A L E euro / cad			513,07	
Nr. 6 NP06	Fornitura e posa in opera di barriera automatica con sbarre fino a 7 metri, azionamento costituito da centralina oleodinamica, pistoni tuffanti, bilancera ad albero di trasmissi ... azione, realizzazione di plinto e getto e qualsiasi altro onere o magistero per dare l'opera compiuta a regola d'arte. E L E M E N T I: (L) MATERIALI A (L) MANODOPERA B (L) Operaio comune 1° livello ora (L) Operaio specializzato 3° livello ora (L) SPESE DI TRASPORTO E TRASFERTA (pr=1533,04) C	1,000 0,000 8,000 8,000 0,050	1'000,00 0,00 30,35 36,28 1'533,04	1'000,00 0,00 242,80 290,24 76,65	
	Sommano euro Spese Generali 15.00% * (1'609.69) euro			1'609,69 241,45	
	Sommano euro Utili Impresa 10% * (1'851.14) euro			1'851,14 185,11	
	T O T A L E euro / cad			2'036,25	
Nr. 7 NP07	Fornitura e posa in opera di cancello autoportante scorrevole, progettato per la chiusura di ingressi con luce di passaggio fino a 10 metri. Caratteristiche: • anta in costruzione ... reso ogni onere e magistero per fornire l'opera finita e realizzata a regola d'arte.				
	A R I P O R T A R E				

Num.Ord. TARIFFA	DESCRIZIONE DELLE VOCI E DEGLI ELEMENTI	Quantità	IMPORTI		R.
			unitario	TOTALE	
	R I P O R T O				
	Dimensioni: 10,0 x 1,95 m (L x H) E L E M E N T I: (L) MATERIALI A (L) MANODOPERA B (L) Operaio comune 1° livello ora (L) Operaio specializzato 3° livello ora (L) SPESE DI TRASPORTO E TRASFERTA (pr=8533,04) C	1,000 0,000 8,000 8,000 0,050	8'000,00 0,00 30,35 36,28 8'533,04	8'000,00 0,00 242,80 290,24 426,65	
	Sommano euro			8'959,69	
	Spese Generali 15.00% * (8'959.69) euro			1'343,95	
	Sommano euro			10'303,64	
	Utili Impresa 10% * (10'303.64) euro			1'030,36	
	T O T A L E euro / cad			11'334,00	
Nr. 8 NP08	Rete metallica zincata plastificata elettrosaldata per recinzione, esclusi montanti in acciaio zincato a caldo: maglia 75 x 50 mm - spessore: 1,7 - Altezza 2 metri. E L E M E N T I: (L) MATERIALI A (L) R.e.s. per recinzione ml (L) MANODOPERA A (L) Operaio comune 1° livello ora (L) SPESE DI TRASPORTO E TRASFERTA (pr=10,59) B	0,000 1,000 0,000 0,250 0,050	0,00 3,00 0,00 30,35 10,59	0,00 3,00 0,00 7,59 0,53	
	Sommano euro			11,12	
	Spese Generali 15.00% * (11.12) euro			1,67	
	Sommano euro			12,79	
	Utili Impresa 10% * (12.79) euro			1,28	
	T O T A L E euro / ml			14,07	
Nr. 9 NP09	Fornitura e posa in opera di cancello in acciaio S275, costituito da colonne in tubolare con specchiature in pannelli grigliati elettroforgiati, zincati a caldo secondo norma UNI ... O 1461, compreso ogni onere e magistero per fornire l'opera finita e realizzata a regola d'arte - cancello a due ante E L E M E N T I: (L) MATERIALI A (L) Cannello cadauno (L) MANODOPERA B (L) Operaio comune 1° livello ora (L) Operaio qualificato 2° livello ora (L) SPESE DI TRASPORTO E TRASFERTA (pr=1056,20) C	0,000 1,000 0,000 4,000 4,000 0,050	0,00 800,00 0,00 30,35 33,70 1'056,20	0,00 800,00 0,00 121,40 134,80 52,81	
	Sommano euro			1'109,01	
	Spese Generali 15.00% * (1'109.01) euro			166,35	
	Sommano euro			1'275,36	
	Utili Impresa 10% * (1'275.36) euro			127,54	
	T O T A L E euro /			1'402,90	
Nr. 10 NP10	Fornitura e posa in opera di cordolo delimitatore di corsia in gomma riciclata gialla, comprensivi di solido sistema di fissaggio alla pavimentazione tale da impedire lo spostament ... ecessario per la messa in opera a regola d'arte del manufatto, compresa perforazione per elementi di fissaggio; in opera E L E M E N T I: (L) MATERIALI A (L) Cordolo delimitatore ml (L) MANODOPERA B (L) Operaio comune 1° livello ora (L) SPESE DI TRASPORTO E TRASFERTA (pr=54,29) C	0,000 1,000 0,000 0,250 0,050	0,00 46,70 0,00 30,35 54,29	0,00 46,70 0,00 7,59 2,71	
	Sommano euro			57,00	
	Spese Generali 15.00% * (57.00) euro			8,55	
	A R I P O R T A R E			65,55	

Num.Ord. TARIFFA	DESCRIZIONE DELLE VOCI E DEGLI ELEMENTI	Quantità	IMPORTI		R.
			unitario	TOTALE	
	R I P O R T O			65,55	
	Sommano euro			65,55	
	Utili Impresa 10% * (65.55) euro			6,56	
	T O T A L E euro / al mt			72,11	
Nr. 11 NP11	Paletti in ferro a T zincati per recinzione E L E M E N T I: (L) MATERIALI A (L) Paletti cadauno (L) MANODOPERA B (L) Operaio comune 1° livello ora (L) Operaio qualificato 2° livello ora (L) SPESE DI TRASPORTO E TRASFERTA (pr=20,02) C	0,000 1,000 0,000 0,250 0,250 0,050	0,00 4,00 0,00 30,35 33,70 20,02	0,00 4,00 0,00 7,59 8,43 1,00	
	Sommano euro			21,02	
	Spese Generali 15.00% * (21.02) euro			3,15	
	Sommano euro			24,17	
	Utili Impresa 10% * (24.17) euro			2,42	
	T O T A L E euro / cadauno			26,59	
Nr. 12 NP12	Realizzazione di nuova pavimentazione costituita da una sottofondazione in misto granulare di spessore pari a 15 cm e finitura composta da tappettino di usura di 5 cm tipo BITEMULSION secondo scheda tecnica approvata E L E M E N T I: (L) MATERIALI A (L) Nuova pavimentazione mq (L) MANODOPERA B (L) Operaio qualificato 2° livello ora (L) SPESE DI TRASPORTO E TRASFERTA (pr=18,63) C	0,000 1,000 0,000 0,167 0,050	0,00 13,00 0,00 33,70 18,63	0,00 13,00 0,00 5,63 0,93	
	Sommano euro			19,56	
	Spese Generali 15.00% * (19.56) euro			2,93	
	Sommano euro			22,49	
	Utili Impresa 10% * (22.49) euro			2,25	
	T O T A L E euro / m2			24,74	
Nr. 13 NP13	Rimontaggio cancello esistente scorrevole E L E M E N T I: (L) MATERIALI A (L) Nuove colonne cadauno (L) MANODOPERA B (L) Operaio comune 1° livello ora (L) Operaio qualificato 2° livello ora (E) [A04.01.001.c] NOLI Autocarro ribaltabile da 14.000 kg con gru di cui MDO= 36.473%; MAT= 0.000%; ATT= 0.000%; ora (L) SPESE DI TRASPORTO E TRASFERTA (pr=861,36) C	0,000 1,000 0,000 8,000 8,000 1,000 0,050	0,00 200,00 0,00 30,35 33,70 148,96 861,36	0,00 200,00 0,00 242,80 269,60 148,96 43,07	---
	Sommano euro			904,43	
	Spese Generali 15.00% * (904.43) euro			135,66	
	Sommano euro			1 040,09	
	Utili Impresa 10% * (1 040.09) euro			104,01	
	T O T A L E euro / cadauno			1 144,10	
Nr. 14 NP14	Barriera antirumore, da intendersi comprensiva di materiali e di tutti gli oneri relativi alla sua realizzazione E L E M E N T I: (L) MATERIALI A (L) Barriera antirumore ml (L) MANODOPERA B	0,000 1,000 0,000	0,00 350,00 0,00	0,00 350,00 0,00	
	A R I P O R T A R E			350,00	

Num.Ord. TARIFFA	DESCRIZIONE DELLE VOCI E DEGLI ELEMENTI	Quantità	IMPORTI		R.
			unitario	TOTALE	
	R I P O R T O			350,00	
	(L) Operaio comune 1° livello ora	1,000	30,35	30,35	
	(L) Operaio qualificato 2° livello ora	1,000	33,70	33,70	
	(L) SPESE DI TRASPORTO E TRASFERTA (pr=414,05) C	0,050	414,05	20,70	
	Sommano euro			434,75	
	Spese Generali 15.00% * (434.75) euro			65,21	
	Sommano euro			499,96	
	Utili Impresa 10% * (499.96) euro			50,00	
	T O T A L E euro / ml			549,96	
Nr. 15 NP16	Ripiantumazione piante di ulivo esistenti E L E M E N T I: (L) MANODOPERA A (L) Operaio comune 1° livello ora (L) Operaio qualificato 2° livello ora (E) [A04.01.001.c] NOLI Autocarro ribaltabile da 14.000 kg con gru di cui MDO= 36.473%; MAT= 0.000%; ATT= 0.000%; ora (L) SPESE DI TRASPORTO E TRASFERTA (pr=138,53) B	0,000 1,000 1,000 0,500 0,050	0,00 30,35 33,70 148,96 138,53	0,00 30,35 33,70 74,48 6,93	---
	Sommano euro			145,46	
	Spese Generali 15.00% * (145.46) euro			21,82	
	Sommano euro			167,28	
	Utili Impresa 10% * (167.28) euro			16,73	
	T O T A L E euro / cadauno			184,01	
Nr. 16 NP17	GEOTESSUTO ROTOLO 200MQ DRENAGGIO RINFORZO PROTEZIONE, TELA PACCIAMATURA TESSUTO NON TESSUTO E L E M E N T I: (L) MATERIALI A (L) Geotessuto m2 (L) MANODOPERA B (L) Operaio comune 1° livello ora (L) SPESE DI TRASPORTO E TRASFERTA (pr=1,74) C	0,000 1,000 0,000 0,008 0,050	0,00 1,50 0,00 30,35 1,74	0,00 1,50 0,00 0,24 0,09	
	Sommano euro			1,83	
	Spese Generali 15.00% * (1.83) euro			0,27	
	Sommano euro			2,10	
	Utili Impresa 10% * (2.10) euro			0,21	
	T O T A L E euro / m2			2,31	
Nr. 17 NP18	Piantumazione siepe per ampliamento altezza minima 1.5 metri piantate ad un interasse massimo di 50 cm. E L E M E N T I: (L) MATERIALI A (L) Pianta da siepe cadauno (L) MANODOPERA B (L) Operaio comune 1° livello ora (L) SPESE DI TRASPORTO E TRASFERTA (pr=9,07) C	0,000 1,000 0,000 0,167 0,050	0,00 4,00 0,00 30,35 9,07	0,00 4,00 0,00 5,07 0,45	
	Sommano euro			9,52	
	Spese Generali 15.00% * (9.52) euro			1,43	
	Sommano euro			10,95	
	Utili Impresa 10% * (10.95) euro			1,10	
	T O T A L E euro / cadauno			12,05	
	----- ----- ----- -----				
	A R I P O R T A R E				

