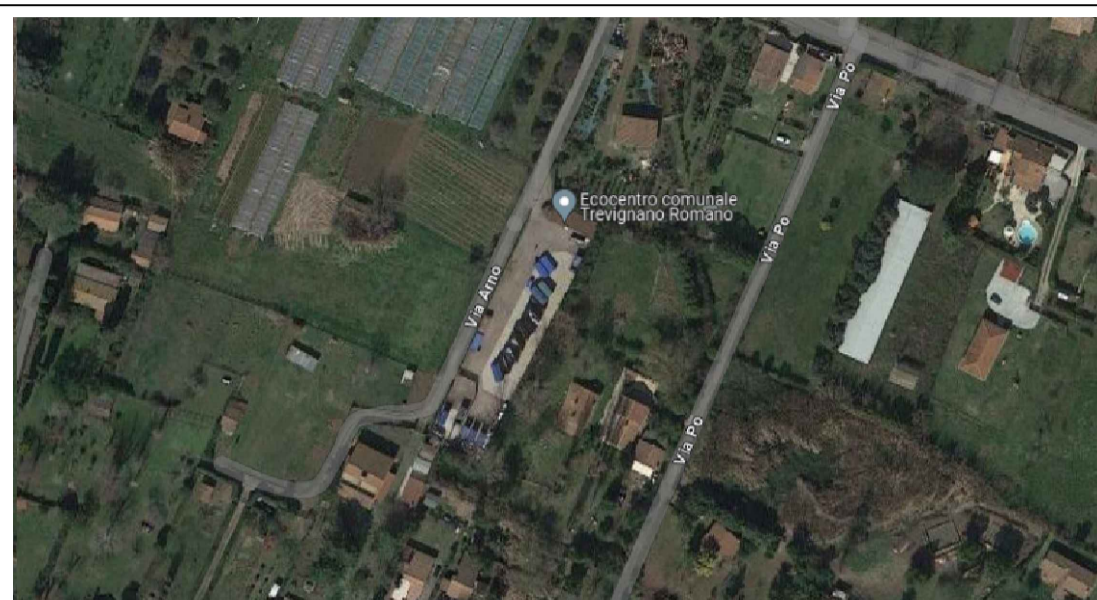


COMUNE DI TREVIGNANO ROMANO
Città Metropolitana di Roma Capitale

Progetto di Fattibilità Tecnico Economica (PFTE)
Lavori per la riqualificazione e il potenziamento dell'Ecocestro comunale
Via Arno, - 00069 Trevignano Romano (RM)



PROGETTO DI FATTIBILITA' TECNICO ECONOMICA

RESPONSABILE UNICO DEL PROCEDIMENTO
Arch. Rita CONSOLI

PROGETTAZIONE

Ing. Riccardo Chiocca
00062 Roma via Ettore Latini, 19
www.studioingchiocca.it
In collaborazione con:
Ing. Emanuele Chiocca
00062 Roma via Ettore Latini, 19
www.studioingchiocca.it

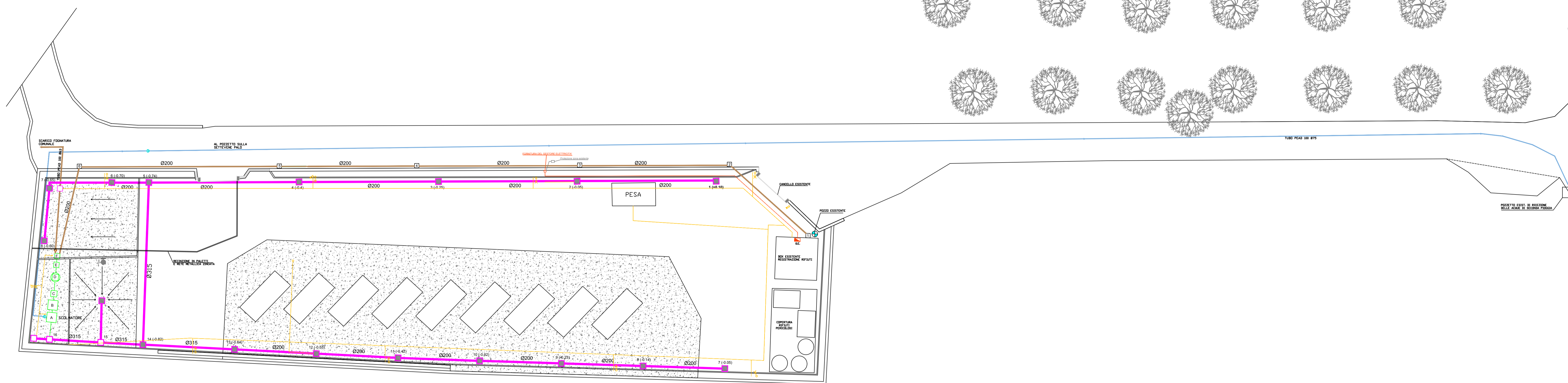
COMMESSA	CODICE ELABORATO	REV.
EC PFTE ITAV	03	

PLANIMETRIA SOTTOSERVIZI
STATO DI FATTO E STATO DI PROGETTO

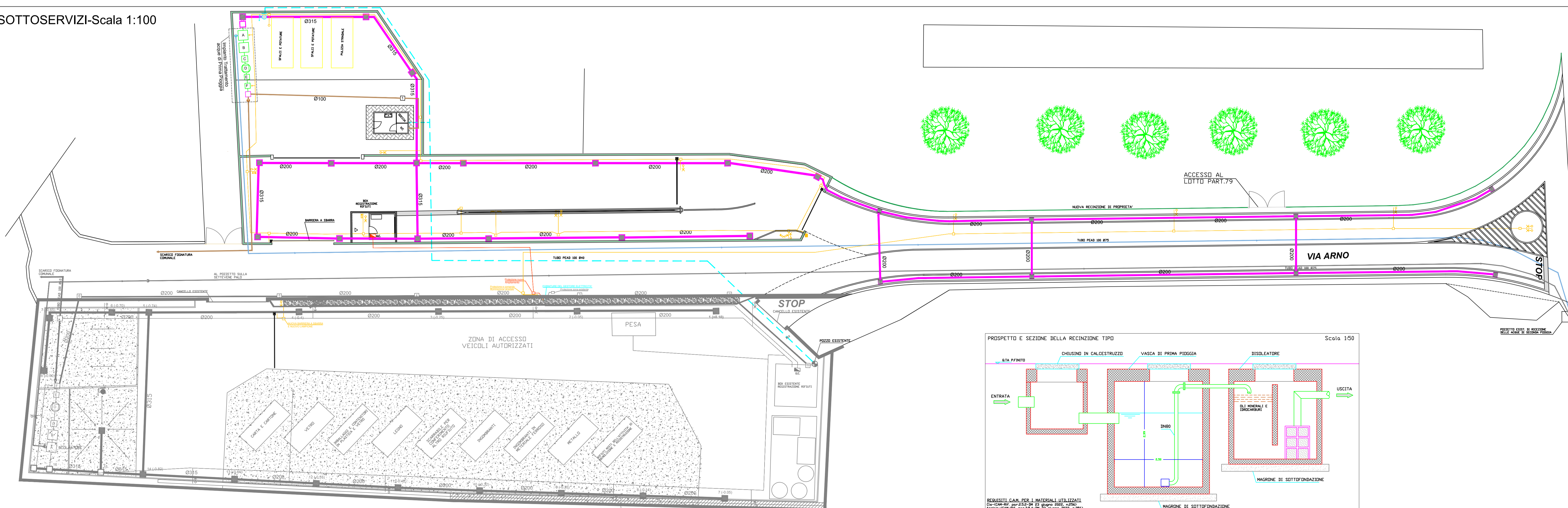
N. rev.	Nota di revisione	Data
1	Emissione	
2	Modifiche enti vari e nucleo di valutazione	
3		
4		

CONTR.	APPROV.	SCALA
		1:200

SOTTOSERVIZI ESISTENTI-Scala 1:100



NUOVI SOTTOSERVIZI-Scala 1:100



IMPIANTO FOGNARIO

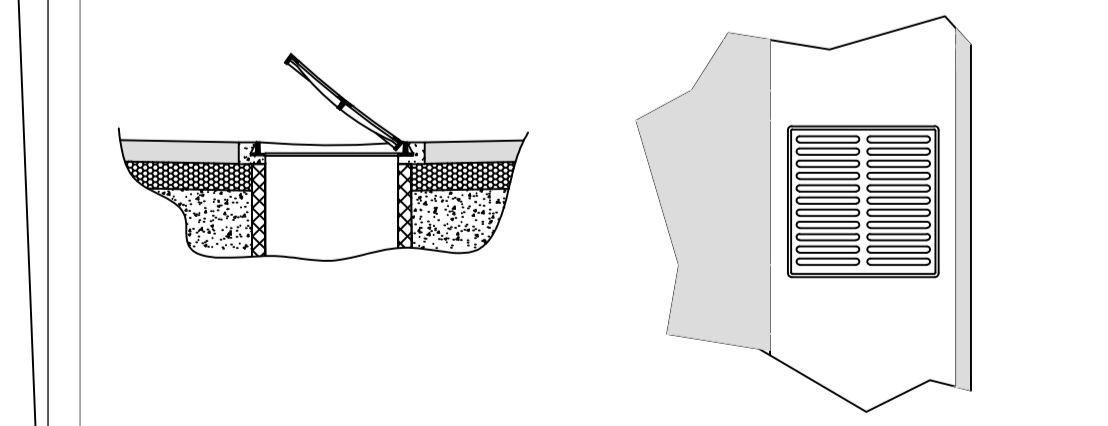
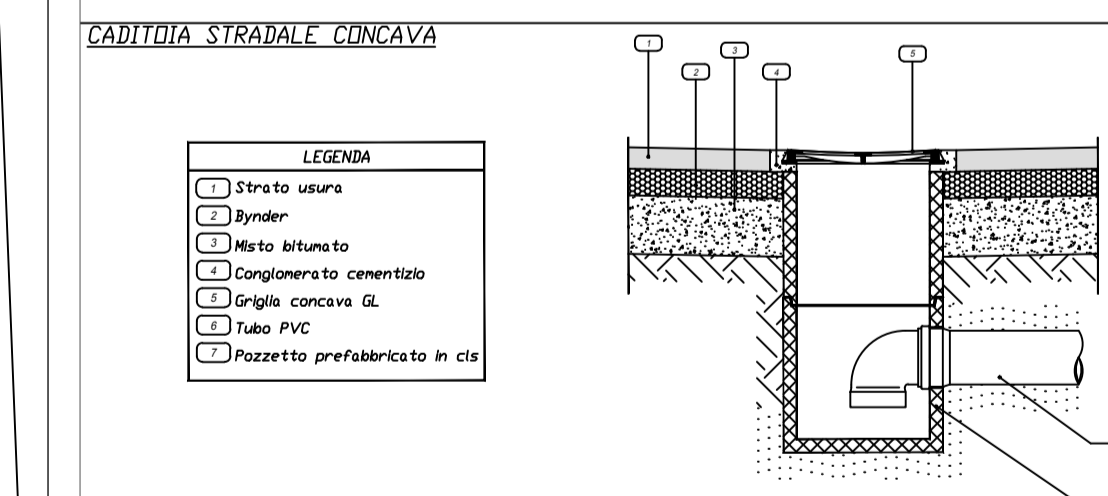
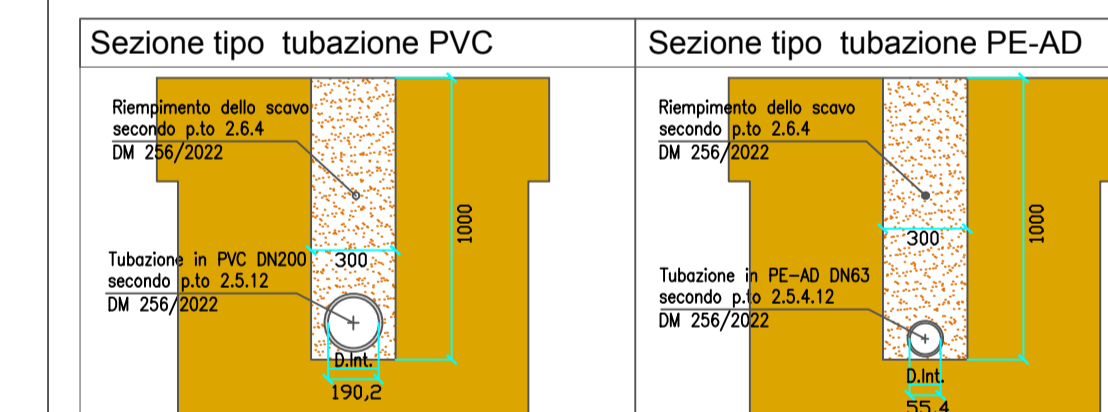
- LINEA ACQUE METEORICHE DI PRIMA PIOGGIA (CAM-RIF. par.2.5.12-DM 23 giugno 2002, n. 256)
- LINEA ACQUE NERE (CAM-RIF. par.2.5.12-DM 23 giugno 2002, n. 256)
- LINEA ACQUE METEORICHE DI SECONDA PIOGGIA (CAM-RIF. par.2.5.12-DM 23 giugno 2002, n. 256)
- POMPA DI SOLLEVAMENTO
- POZZETTO ISPEZIONABILE IN C.A. CON CHIUSINO IN GHISA SFEROIDALE (CAM-RIF. par.2.5.3-DM 23 giugno 2002, n. 256)
- POZZETTO ISPEZIONABILE IN C.A. CON CADITOIA IN GHISA SFEROIDALE (CAM-RIF. par.2.5.3-DM 23 giugno 2002, n. 256)
- POZZETTO DI CONTROLLO CON IMPIANTO DI SOLLEVAMENTO (CAM-RIF. par.2.5.3-DM 23 giugno 2002, n. 256)
- IDRANTE A PARETE CON TUBO FLESSIBILE E LANCIA
- IMPIANTO SOLLEVAMENTO ACQUE CHIARE

IMPIANTO ELETTRICO

- LINEA ELETTRICA 380V
- FORNITURA GESTORE LINEA ELETTRICA
- QUADRO GENERALE
- PUNTO LUCE
- SPINA A PARETE PER F.M. TENSIONE 380 V
- TELECAMERA VIDEO SORVEGLIANZA
- CITOFONO

IMPIANTO TRATTAMENTO ACQUE DI PRIMA PIOGGIA

- A SOLMATORE (CAM-RIF. par.2.5.2 e 2.5.4-DM 23 giugno 2002, n. 256)
- B VASCA ACCUMULO ACQUA 1 PIOGGIA
- C POZZETTO (CAM-RIF. par.2.5.2 e 2.5.4-DM 23 giugno 2002, n. 256)
- D DEOLIATORE
- E FILTRO DEDASSORBENTE
- F POZZETTO DI CONTROLLO-FISCALE (CAM-RIF. par.2.5.2 e 2.5.4-DM 23 giugno 2002, n. 256)



STRADA PROVINCIALE